

Nilfisk grey line

# Gewerbesauger

Unser Produktprogramm



## heupel Reinigungstechnik GmbH

Gottlieb Daimler Str. 6  
88214 Ravensburg

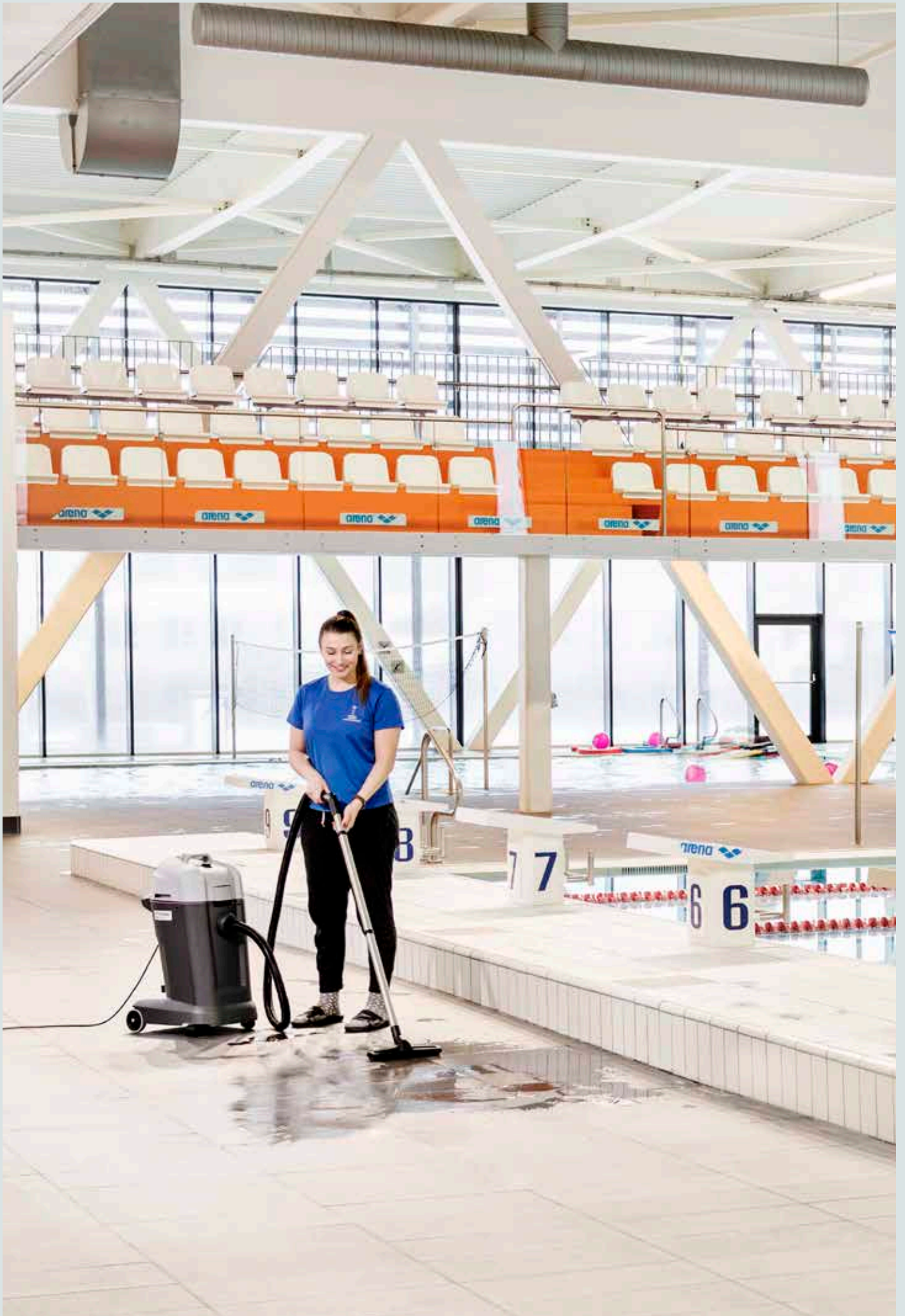
email: [info@heupel-gmbh.de](mailto:info@heupel-gmbh.de)  
[www.heupel-gmbh.de](http://www.heupel-gmbh.de)

Tel: (049) 0751 - 35905-3  
Fax: (049) 0751 - 35905-59

**Shop: [www.heupel-shop.de](http://www.heupel-shop.de)**

Heupel - Reinigungstechnik - Beratung, Verkauf, Service, alles aus einer Hand.





# Inhaltsverzeichnis

<b>Produktübersicht</b>	4
<hr/>	
<b>Modell</b>	
VP100	7
VP300 ECO HEPA	8
VP300 HEPA	9
VP930 HEPA-Serie	10
VP600 HEPA	12
VP600 Battery	13
GD5 BACK HEPA / GD10 BACK HEPA	14
GD5 Battery	15
VU500	16
GU700 A	17
VL100-Serie	19
VL500-Serie	20
<hr/>	
<b>Zubehör Gewerbesauger</b>	21
<hr/>	
<b>Weitere Produktlinien</b>	22
<hr/>	
<b>Gründerjahre</b>	23
<hr/>	



# Gewerbesauger

## Saugleistung hängt von der Filterqualität ab

Die Gewerbesauger von Nilfisk zeichnen sich durch ihre überragende Saugleistung, effiziente Filterung und kompakte Bauform aus. Schon bei der Entwicklung achten wir auf die Bedienerfreundlichkeit der Maschinen. Sämtliche Sauger müssen einfach und leicht in der Handhabung sein. Zusätzlich müssen sie so robust konstruiert sein, dass die Benutzer jahrelang Freude an ihnen haben. Um dies zu garantieren, werden alle Maschinen einem Langzeittest unterzogen. Erst wenn dieser Test erfolgreich bestanden wurde, dürfen die Staubsauger in die Produktion gehen.

### Spezieller Aufbau

Unsere Gewerbesauger sind so gebaut, dass sie wesentlich länger als andere Modelle saugen können, ehe die Saugleistung abnimmt. Bei unseren Maschinen wirkt die Saugkraft nach oben und das Sauggut fällt durch die Schwerkraft in dem Staubbeutel nach unten. Dies sorgt dafür, dass unsere Staubbeutel besser befüllt werden können und die Benutzer sie weniger häufig wechseln müssen. Das spart viel Geld und Zeit.

### Nilfisk Saugmotoren

Die Saugmotoren von Nilfisk sind so konstruiert, dass sie höchste Leistung mit Langlebigkeit und niedrigem Geräuschpegel vereinen. Alle Gewerbesaugermotoren stammen aus der Industriereinigung und sorgen dafür, dass die Maschinen eine extrem lange Lebensdauer haben. Daher sind in allen Saugern Hochleistungsfilter eingebaut, die die Motoren und Turbinen der Sauger schützen.

### Filtertechnik

Ein Filtersystem besteht aus verschiedenen Arten von Filtern, die nacheinander wirken: Staubbeutel, Hauptfilter und Abluftfilter. Nilfisk hat eine der größten Produktpaletten von Filtern weltweit, um die Sauger gemäß den Kundenanforderungen anzupassen. Ein Nilfisk HEPA-Filter hält zum Beispiel 99,997% aller Partikel, die größer als 0,3 µm sind, zurück, ein ULPA-Filter 99,999%. Diese Filter werden in der Regel als Abluftfilter eingesetzt, wenn spezielle Anforderungen an die Filterung gestellt werden, wie zum Beispiel in Hygienebereichen in Krankenhäusern oder zum Schutz von Allergikern.

Mehr zu unseren Gewerbesaugern finden Sie auf [www.nilfisk.de](http://www.nilfisk.de).







# VP100

Leicht zu bedienender Gewerbesauger für die tägliche Anwendung



Der VP100 ist ein leicht zu bedienender Trockensauger zu einem attraktiven Preis mit geringen Wartungskosten. Der Trockensauger bietet eine bezahlbare Qualität trotz sehr niedrigen Unterhaltskosten.

Der VP100 ist vollständig kompatibel mit dem bestehenden Zubehörprogramm der gewerblichen Trockensaugern mit Nennweite DN 32mm. Dies ermöglicht einen schnellen, einfachen Austausch des Zubehörs.

- Intuitive Bedienung
- Netzkabelaufbewahrung
- Zubehöraufbewahrung
- Einfacher Staubbeutelwechsel

### Technische Daten

Beschreibung	VP100
Aufnahmeleistung (W)	880
Saugleistung, Rohrende (W)	192
Luftförderung (l/s)	30
Schalldruckpegel (dB(A))	62,5
Filterbeutel-Volumen (l)	8,5
Netzkabellänge (m)	8
Hauptfilterfläche cm <sup>2</sup>	1100
Länge x Breite x Höhe (cm)	34 x 32 x 34
Gewicht (kg)	5,2
<b>Standardzubehör</b>	
Saugschlauch komplett, 1,9 m (Ø 32 mm)	147 0765 500
Pinseldüse (Ø 32 mm)	140 8244 500
Fugendüse, konisch (Ø 32 mm)	147 0146 500
Hauptfilterkorb, Synthetikvlies	VA81235
Motorschutzfilter	VA85064
Ausblasfilter	VA81413
Saugrohr, Stahl, 2x 0,5 m (Ø 32 mm)	140 8246 040
<b>Artikel-Nr.</b>	<b>50000470</b>

# VP300 ECO HEPA

Gewerbesauger für den täglichen Einsatz



Der Sauger VP300 ECO HEPA ist ein robustes und äußerst zuverlässiges Gerät, auf das man sich immer verlassen kann. Er ist ideal für die Reinigung von Büros, Hotelzimmern, Einzelhandelsgeschäften und ähnliche leichte bis mittelschwere Anwendungen.

**Das benutzerfreundliche Design des VP300 ECO HEPA bietet:**

- HEPA H13 Filter serienmäßig
- Klassenbester beim Filterbeutelvolumen, so dass weniger Zeit für den Beutelaustausch aufgewendet wird
- Dank des geringen Gewichts ist der Sauger sehr mobil beim täglichen Einsatz
- Mit niedrigem Geräuschpegel von 58 dB(A) ist der VP300 ECO HEPA ideal für die Untertagsreinigung geeignet
- Sichere und benutzerfreundliche Aufbewahrung von Zubehör und Kabel

**Technische Daten**

Beschreibung	VP300 ECO HEPA
Aufnahmeleistung (W)	400
Saugleistung, Rohrende (W)	110
Luftförderung (l/s)	25
Unterdruck, Düse (kPa)	15
Schalldruckpegel (dB(A))	58
Filterbeutel-Volumen (l)	10
Netzkabellänge (m)	10
Hauptfilterfläche cm <sup>2</sup>	2400
Länge x Breite x Höhe (cm)	39,5 x 34 x 39
Gewicht (kg)	5
<b>Standardzubehör</b>	
Saugschlauch komplett, 1,9 m (Ø 32 mm)	147 0765 500
Bürstendüse / Pinseldüse	140 8244 500
Kombidüse mit Clip (Ø 38 mm)	107418965
Fugendüse	107408039
Teleskoprohr - Stahl	107403804
Staubbeutel Papier	140 8618 000
HEPA H13 Filter	147 1250 600
Sackfilter	147 1432 500
<b>Artikel-Nr.</b>	<b>107415311</b>



# VP300 HEPA

Der Gewerbesauger für perfekte Sauberkeit



Die Sauger der VP300-Serie sind robuste und äußerst zuverlässige Geräte. Sie sind ideal für die Reinigung von Büros, Hotelzimmern, Einzelhandelsgeschäften und ähnliche leichte bis mittelschwere Anwendungen. Die Filtrationsleistung der VP300-Serie ist hervorragend, da bei allen Versionen ein H13 HEPA-Abluftfilter Standard ist. So sorgt der Sauger für eine hohe Qualität der Raumluft in den gereinigten Bereichen.

**Das benutzerfreundliche Design des VP300 bietet:**

- Klassenbeste beim Filterbeutelvolumen, so dass weniger Zeit für den Beutelaustausch aufgewendet wird
- Dank des geringen Gewichts ist der Sauger sehr mobil beim täglichen Einsatz
- Sichere und benutzerfreundliche Aufbewahrung von Zubehör und Kabel
- Leistungsvarianten mit einer Aufnahmeleistung von 800 W mit einer oder zwei Leistungsstufen

**Technische Daten**

Beschreibung	VP300 HEPA Basic	VP300 HEPA EU1	VP300 HEPA EU2
Aufnahmeleistung (W)	800	800/400	800/400
Saugleistung, Rohrende (W)	215	215/110	215/110
Luftförderung (l/s)	32	32/25	32
Unterdruck, Düse (kPa)	22	22	22
Schalldruckpegel (dB(A))	62	62/58	62
Filterbeutel-Volumen (l)	10	10	10
Netzkabellänge (m)	10	15	10
Hauptfilterfläche cm <sup>2</sup>	2400	2400	2400
Länge x Breite x Höhe (cm)	39,5 x 34 x 39	39,5 x 34 x 39	39,5 x 34 x 39
Gewicht (kg)	5,5	5,5	5,5
Netzkabel	fest	abnehmbar	abnehmbar
2 Stufig (2 Geschwindigkeiten)		•	•
<b>Standardzubehör</b>			
Saugschlauch, komplett, 2,5 m (Ø 32 mm)	147 0765 500	147 0765 500	147 0765 500
Bürstendüse / Pinseldüse (Ø 32 mm)	140 8244 500	140 8244 500	140 8244 500
Fugendüse	107408039	107408039	107408039
Kombibodendüse mit Clip (Ø 32 mm)	107417790		107417790
Saugrohr, Stahl, 2 x 0,5 m (Ø 32 mm)	140 8246 040		
Hartbodendüse		140 6700 540	
Teleskoprohr, Aluminium (Ø 32 mm) (2 Stk.)		011 8130 500	
Verlängerungsrohr (Ø 32 mm) (2 Stk.)			011 6431 500
Netzkabel steckbar, orange (10 m)			107402676
Netzkabel steckbar, orange (15 m)		107402901	
Staubbeutel Papier	140 8618 000	140 8618 000	140 8618 000
HEPA H13-Filter	147 1250 600	147 1250 600	147 1250 600
Sackfilter	147 1432 500	147 1432 500	147 1432 500
<b>Artikel-Nr.</b>	<b>107415322</b>	<b>41600870</b>	<b>41600871</b>

# VP930 HEPA

Der ideale Sauger für das Hotelgewerbe



Die Sauger der VP930-Serie sind zuverlässige Partner für anspruchsvolle Reinigungsaufgaben in Hotels, Schulen, Büros und Krankenhäusern. Sie sind äußerst robust und verfügen über einen großen Staubbeutel mit einem Volumen von 15 Litern. Die geniale Konstruktion optimiert den Luftstrom und verringert Energieverluste auf ein Minimum, was sie zu den weltweit leisesten Gewerbesaugern machen. So vereinen sie eine enorme Saugkraft mit fantastischer Langlebigkeit. Daher entscheiden sich unsere langjährigen Kunden immer wieder gerne für ein Gerät aus der VP930-Serie.

## Im Überblick

- Exzellenter Geräuschpegel
- Herausragende Haltbarkeit mit robustem Stahlbehälter
- Hochwertige Bauteile
- Große Behälterkapazität
- HEPA H13-Abluftfilter ist Standard

## Technische Daten

Beschreibung	VP930 ECO HEPA	VP930 HEPA Basic	VP930 HEPA
Aufnahmeleistung (W)	400	760	760/400
Saugleistung, Rohrende (W)	120	240	240
Schalldruckpegel (dB(A)) IEC 60335-2-69	53	57	57/53
Luftförderung (l/s)	26	33	33
Unterdruck, Düse (kPa)	16	23	23
Filterbeutel-Volumen (l)	15	15	15
Kabellänge (m)	15	15	15
Abmessungen L x B x H (cm)	44 x 39 x 33	44 x 39 x 33	44 x 39 x 33
Gewicht (kg)	7,9	7,9	7,9
<b>Standardzubehör</b>			
Saugschlauch 1,9 m, komplett (Ø 32 mm)	140 2782 500	140 2782 500	140 2782 500
Fugendüse Ø 32 mm x 250 mm	010 3098 500		010 3098 500
Kombibodendüse NA38 mit Clip	107418965		
Kombibodendüse RD295 P mit Clip		107417790	107417790
Kombidüse, klein	011 3104 500	011 3104 500	011 3104 500
HEPA-Filter H13	147 1250 600	147 1250 600	147 1250 600
Filter Schaumstoff	140 1515 500	140 1515 500	140 1515 500
Filter Motorschutz, VPE 3	140 1535 510	140 1535 510	140 1535 510
Verlängerungsrohr Alu (Ø 32 mm x 500 mm) (2 Stk.)		011 6431 500	011 6431 500
Teleskoprohr Alu (Ø 32 mm)	011 8130 500		
Staubbeutel (5 Stk.)			140 7015 020
Staubbeutel (1 Stk.)	140 7015 040	140 7015 040	140 7015 040
<b>Artikel-Nr.</b>	<b>107415450</b>	<b>107415451</b>	<b>107415453</b>





# VP600 HEPA

Power in einem ruhigen Design



Die VP600-Serie sind effiziente und hochmoderne Trockensauger für kostensparende Reinigung in Hotels, Restaurants, Büros, öffentlichen Einrichtungen und allen Anwendungsbereichen von Reinigungsdienstleistern. Beim VP600 steht Ihnen eine breite Palette an Funktionen zur Verfügung. Wählen Sie beispielsweise die für Sie optimale Kabellösung, die den Zeit- und Arbeitsaufwand für die Reinigung optimiert.

## Im Überblick

- Aufnahmeleistung von 330/550 W oder 730/330 W
- Zwei Leistungsstufen für optimierten Energieverbrauch und Reinigungsleistung
- HEPA-Abluftfilter als Standard in allen Modellen
- Magnetverschluss des Staubbeutel-fachs sorgt für hohe Zuverlässigkeit und Benutzerfreundlichkeit
- Erhältlich mit Standardkabel, abnehmbarem Kabel oder Kabelaufwicklung

## Technische Daten

Beschreibung	VP600 ECO HEPA	VP600 HEPA Basic	VP600 HEPA STD 2	VP600 HEPA STD 3
Aufnahmeleistung (W)	330/550	730	730/330	730/330
Saugleistung, Rohrende (W)	75/155	200	200/75	200/75
Schalldruckpegel (dB(A)) IEC 60335-2-69	58/62	62	62/58	62/58
Luftförderung (l/s)	24/28	30	30/24	30/24
Unterdruck, Düse (kPa)	15/18	22	22/15	22/15
Filterbeutel-Volumen (l)	8	8	8	8
Kabellänge (m)	15	10	15	10
Abmessungen L x B x H (cm)	48 x 30 x 27	48 x 30 x 27	48 x 30 x 27	48 x 30 x 27
Gewicht (kg)	7	7	7	7
<b>Standardzubehör</b>				
Saugschlauch, komplett (Ø 32 mm)	147 0765 500	147 0765 500	147 0765 500	147 0765 500
Bürstendüse (Ø 32 mm)	140 8244 500	140 8244 500	140 8244 500	140 8244 500
Fugendüse	107408039	107408039	107408039	107408039
Kombibodendüse NA 38 mit Clip	107418965			
Kombibodendüse NE10 mit Clip, (292 mm)			107413075	107413075
Hartbodendüse mit Clip		140 6700 540		
Pinseldüse (Ø 32 mm)	140 8244 500	140 8244 500	140 8244 500	140 8244 500
HEPA-Filter H13	147 1250 600	147 1250 600	147 1250 600	147 1250 600
Einlegetuch	107413056	107413056	107413056	107413056
Abnehmbares Kabel, orange (15 m)	107402901		107402901	
Saugrohr, Aluminium (Ø 32 mm) (2x 0,5 m)		011 6431 500		
Teleskoprohr, Aluminium (Ø 32 mm)	011 8130 500		011 8130 500	011 8130 500
Netzkabelmodul, abnehmbar	107413044		107413044	
Netzkabelmodul, aufrollbar				107413048
Netzkabelmodul, fest		107413043		
<b>Artikel-Nr.</b>	<b>107418540</b>	<b>107418541</b>	<b>41600860</b>	<b>41600861</b>

# VP600 Battery

Leistungsstarker, wendiger und bester Batteriesauger seiner Klasse



Mit dem VP600 Battery liefert Nilfisk einmal mehr „den Besten seiner Klasse“. Unerreicht ist nicht nur das prämierte Maschinendesign mit selbstfixierenden Magnetverschlüssen an der Staubbeutelkammer. Darüber hinaus garantiert die batteriebetriebene Maschine durch den Einsatz von zwei Batterien (36V, 7,8 Ah) eine Arbeitszeit von bis zu 60 Minuten. Gepaart mit einem äußerst niedrigen Geräuschpegel von 55 dB ist dieser Kesselsauger ein prädestinierter Helfer in der Untertagsreinigung sowie für Aufgaben in lärmsensiblen Bereichen wie Krankenhäusern, Kindertagesstätten oder Institutionen mit Publikumsverkehr.

## Im Überblick

- Hohe Produktivität durch 60 minütige Batterielaufzeit bei voll geladener Batterie
- Schnelle Batterieladung in nur 40 Minuten
- Exzellente Reinigungsergebnisse
- Batteriebetriebene Reinigung für mehr Mobilität
- Sichere Durchführung von Reinigungsarbeiten ohne Stolperquellen z.B. durch herumliegende Kabel
- Die intelligente Nilfisk Technologie überwacht die 36V Lithium-Batterie während Betrieb und Ladezyklus
- Geringer Schalldruckpegel von nur 55 dB (A)

## Technische Daten

Beschreibung	VP600 Battery EU	VP600 Battery m. 2 Batterien
Aufnahmeleistung (W)	465	465
Saugleistung, Rohrende (W)	45/116	45/116
Luftförderung (l/s)	21,7/26,7	21,7/26,7
Filterbeutel-Volumen (l)	8	8
Batteriekapazität (Ah)	7,8	7,8
Schalldruckpegel mit Düse (dB(A) ISO 11203)	55/61	55/61
Energieverbrauch (W)	190/465	190/465
Batterielaufzeit (min.)	60/30	60/30
Batterieladezeit (min.)	≤ 40	≤ 40
Abmessungen L x B x H (cm)	48 x 30 x 27	48 x 30 x 27
Gewicht (kg)	7,2	7,2
Gewicht inkl. Batterie (kg)	10	10
<b>Standardzubehör</b>		
Teleskoprohr Aluminium	011 8130 500	011 8130 500
Saugschlauch	147 0765 500	147 0765 500
Kombibodendüse RD295P mit Park-Clip	107417790	107417790
Hartbodendüse Ø 32 mm	140 6700 540	140 6700 540
Bürstendüse Ø 32 mm	140 8244 500	140 8244 500
Fugendüse	107408039	107408039
Einlegetuchfilter	107413056	107413056
Filtersack (1Stk.)	107413077	107413077
HEPA H13 Filter	147 1250 500	147 1250 500
Batterie LI 36V 10S4P +VP600 Abdeckung	41600869	2 x 41600869
Schnellladegerät 500W EU	41600864	41600864
<b>Artikel-Nr.</b>	<b>41600821</b>	<b>41600901</b>

# GD5 BACK HEPA / GD10 BACK HEPA

Stark und ergonomisch



Ein guter Rückentragesauger muss vielen Anforderungen gerecht werden: Er sollte leicht sein mit einer möglichst gleichmäßigen Gewichtsverteilung und außerdem so wenig Lärm wie möglich machen. Gleichzeitig muss er über ausreichend Leistung für eine schnelle, effiziente Reinigung verfügen und der Staubbeutel sollte so groß sein, dass er nicht ständig ausgetauscht werden muss. Vor allem sollten natürlich die Reinigungskosten niedrig sein!

## Im Überblick

- Geringes Betriebsgeräusch zur Schonung des Bedieners und für den Einsatz in lärmsensiblen Bereichen
- Leichtes Gerät auf einem ergonomischen Tragegestell, das ermüdungsfreies Arbeiten ermöglicht
- Ausgezeichnete Filtrationsleistung mit HEPA-Abluftfilter
- Robuste Konstruktion für lange Lebensdauer
- Behälter in verschiedenen Größen erhältlich
- Abnehmbares, 15 m langes Netzkabel mit Sicherheitsauslöser spart Zeit
- GD5 BACK HEPA mit Steckdose für Elektroaugbürste

## Technische Daten

Beschreibung	GD5 BACK HEPA Basic	GD5 BACK HEPA	GD10 BACK HEPA	GD5 Fly
Aufnahmeleistung (W)	780	780	780	800
Saugleistung, Rohrende (W)	225	225	225	126
Schalldruckpegel (dB(A)) IEC 60335-2-69	64	64	64	-
Luftförderung (l/s)	33	33	33	29
Unterdruck, Düse (kPa)	22	22	22	23
Hauptfilterfläche (cm <sup>2</sup> )	2400	2400	2400	-
Schmutzbehältervolumen (l)	5	5	10	5
Kabellänge (m)	15	15	15	20
Abmessungen L x B x H (cm)	38 x 26 x 57	38 x 26 x 57	38 x 26 x 57	38 x 26 x 57
Gewicht (kg)	4,5	4,5	5	4,2
<b>Standardzubehör</b>				
Saugschlauch konisch, komplett (Ø 32 mm) (1,6 m)	147 1236 500	147 1236 500	147 1236 500	147 1236 500
Bürstendüse / Pinseldüse (Ø 32 mm)		140 8244 500	140 8244 500	140 8244 500
Fugendüse (Ø 32 mm)		22302100	22302100	22302100
Kombibodendüse RD295P mit Clip	107417790	107417790	107417790	107417790
HEPA-Filter H13	147 1250 600	147 1250 600	147 1250 600	
Sackfilter (10 l)			147 1099 500	
Sackfilter (5 l)	147 1100 500	147 1100 500		147 1100 500
Verlängerungsrohr Alu (Ø 32 x 500 mm)	011 6431 500			
Teleskoprohr Alu (Ø 32 mm)		011 8130 500	011 8130 500	011 8130 500
Gurtzeug PREMIUM CPL		147 1246 510	147 1246 510	
Gurtzeug STD CPL	147 1090 510			
Staubbeutel (5 Stk.)		147 1098 500		147 1098 500
<b>Artikel-Nr.</b>	<b>107417934</b>	<b>107417935</b>	<b>107417927</b>	<b>107410451</b>



# GD5 Battery

Maximale Bewegungsfreiheit und hohe Saugkraft



Schwer erreichbare Stellen, verwinkelte Ecken und schmale Räume – diese Herausforderungen meistert der tragbare Gewerbesauger GD5 Battery spielend. Seine lange Betriebsdauer von bis zu 60 Minuten ist dabei besonders in Bereichen von Vorteil, die keine stationären Stromquellen bereitstellen. Dieser Komfort macht den GD5 Battery zum idealen Helfer bei der Innenreinigung von Hörsälen, Kinos und Theatern sowie von Zügen, Flugzeugen oder Konferenzsälen. Mit seiner hohen Saugkraft eignet sich der Rückentragesauger zudem für die Tages- oder Zwischenreinigung in geräuschempfindlichen Bereichen, da er lediglich ein geringes Arbeitsgeräusch von 60 dB entwickelt.

## Im Überblick

- Maximale Bewegungsfreiheit und Mobilität durch kabellose und ergonomische Tragelösung
- Hohe Produktivität durch 60 minütige Batterielaufzeit
- Sichere Durchführung von Reinigungsarbeiten ohne Stolperquellen z.B. durch herumliegende Kabel
- Optimale Reinigungsergebnisse durch Power Boost Funktion für hohe, anspruchsvolle Reinigungsarbeiten
- Geringer Schalldruckpegel von nur 60 dB (A) ermöglicht eine Reinigung am Tag

## Technische Daten

Beschreibung	GD5 Battery	GD5 Battery . 2 Batterien
Aufnahmeleistung (W)	650	650
Saugleistung, Rohrende (W)	45/116	45/116
Luftförderung (l/s)	21,7/26,7	21,7/26,7
Filterbeutel-Volumen (l)	5	5
Schalldruckpegel mit Düse (dB(A) ISO 11203)	60/65	60/65
Filtersackfläche (cm <sup>2</sup> )	1397	1397
Energieverbrauch (W)	190/465	190/465
Batterielaufzeit (min.)	60/30	60/30
Batterieladezeit (min.)	≤ 40	≤ 40
Abmessungen L x B x H (cm)	24 x 33 x 75,5	24 x 33 x 75,5
Gewicht (kg)	5,3	5,3
Gewicht inkl. Batterie (kg)	8	8
<b>Standardzubehör</b>		
Saugschlauch, komplett (Ø 32 mm)	147 0765 500	147 0765 500
Hartbodendüse mit Clip (Ø 32 mm)	140 6700 540	140 6700 540
Pinseldüse (Ø 32 mm)	140 8244 500	140 8244 500
Kombibodendüse RD295 P mit Clip	107417790	107417790
Fugendüse	107408039	107408039
Einlegetuch	107413056	107413056
HEPA-Filter H13	147 1250 500	147 1250 500
Teleskoprohr, Aluminium (Ø 32 mm)	011 8130 500	011 8130 500
Kabel-Ladegerät	107418149	107418149
Batterie (36V)	9100002070	2 x 9100002070
Batterieladegerät (500 W)	107417770	107417770
<b>Artikel-Nr.</b>	<b>41600841</b>	<b>41600941</b>

# VU500

Einfacher Bedienkomfort auf einem neuen Level



Der VU500 besticht durch seine außergewöhnliche Reinigungsleistung. Durch die aufrechte Bauart ist der VU500 leicht zu bedienen. Der VU500 erfüllt die strengen Umweltauflagen. Die automatisch selbst anpassende Bürstenhöhe gewährleistet eine ordnungsgemäße Reinigungsleistung und maximale Produktivität bei der Reinigung unterschiedlicher Bodenbeläge.

### Im Überblick

- Schnellverschlusshaken (mit Netzkabelsicherung)
- Steckbares Netzkabel für schnellen Austausch
- Abluftfilter HEPA H13 im Lieferumfang
- Werkzeugloser Bürstenwalzenwechsel
- Abrieb- und reißfester Kantenschutz
- Geschlossener ergonomischer Handgriff

### Technische Daten

Beschreibung	VU500 12"	VU500 15"
Aufnahmeleistung (W)	810	810
Saugleistung, Rohrende (W)	130	130
Luftförderung (l/s)	27	27
Unterdruck, Düse (kPa)	16	16
Filterbeutel-Volumen (l)	3,5	3,5
Kabellänge (m)	10	10
Abmessungen L x B x H (cm)	33 x 31,8 x 118	33 x 39 x 118
Gewicht (kg)	8	8,5
<b>Standardzubehör</b>		
Dehnbarer Saugschlauch (Ø 35 mm)	147 0950 500	147 0950 500
Fugendüse (Ø 32 mm)	147 1203 500	147 1203 500
HEPA-Filter H13	147 1250 600	147 1250 600
Bürstenwalze 12" rot	107407697	
Bürstenwalze 15" rot		147 0930 510
Verlängerungsrohr (Ø 35 mm)	147 0851 500	147 0851 500
<b>Artikel-Nr.</b>	<b>107418426</b>	<b>107418433</b>

# GU700 A

Stark für große Teppichflächen



Der GU700 A ist eine optimale Lösung für das tägliche Staubsaugen großer Teppichflächen. Dieser Hochleistungs-Gewerbesauger hilft, die Unterhaltsreinigung einfach und effizient zu gestalten. Die getrennten Antriebe für die Bürsten und die Saugereinheit erzeugen eine hohe Reinigungsleistung und sorgen für eine lange Lebensdauer des Saugers und ein tadelloses Reinigungsergebnis.

## Im Überblick

- Wendige, aufrecht stehende Konstruktion
- 64 cm Arbeitsbreite für große Flächenleistung
- Getrennte Antriebe für Bürsten und Saugereinheit
- Eingebauter Schlauch mit Saugrohr für schwer erreichbare Stellen
- Einstellmöglichkeiten von verschiedenen Teppich-Verschmutzungsgraden

## Technische Daten

Beschreibung	GU700 A
Aufnahmeleistung (W)	2250
Saugleistung, Rohrende (W)	22,2
Luftförderung (l/s)	52
Arbeitsbreite (mm)	640
Unterdruck, Düse (kPa)	-
Filterbeutel-Volumen (l)	35
Kabellänge (m)	23
Abmessungen L x B x H (cm)	104 x 75 x 97
Gewicht (kg)	51
<b>Standardzubehör</b>	
Verlängerungsrohr	56331153
Schlauch Anschluss-Kit	56331152
Stofffilterbeutel (ohne Beutelklammer)	56382850
<b>Artikel-Nr.</b>	<b>56330910</b>





# VL100-Serie

## Leicht zu bedienende Nass-/Trockensauger



Die VL100-Serie ist die perfekte Wahl, wenn es um eine schnelle, effiziente Reinigung geht. Stark, robust und zuverlässig, all diese grundlegende Bedürfnisse für die Nass- und Trockenreinigung decken diese Sauger ab. Die VL100-Serie ist komplett kompatibel mit dem bestehenden Zubehörprogramm aus unserem Nass-/Trockensauger-Produktportfolio, was zu einer einfachen Austauschbarkeit und somit Senkung Ihrer Gesamtbetriebskosten führt. Eine gute und zuverlässige Lösung für Gebäudereiniger, Dienstleister, Institutionen, Gastronomie oder Einzelhandel.

### Im Überblick

- Saugrohre aus Edelstahl
- Ablassschlauch (bei 55l und 75l Version)
- Schaum- und Trockenfiltereinsatz
- Robuster Behälter aus Edelstahl

### Technische Daten

Beschreibung	VL100-35 EU GO	VL100-55 EU GO	VL100-75 EU GO
Aufnahmeleistung max. (W)	1000	2000	2000
Saugleistung, Rohrende (W)	210	380	380
Luftförderung (l/s)	31	52	52
Unterdruck, Düse (kPa)	18	19,7	19,7
Schalleistungspegel (dB(A) IEC/EN 60335-2-69)	74	78	78
Filterbeutel-Volumen (l)	18	28	28
Behältervolumen (l)	35	55	75
Saugleistung, Rohrende (W)	215	215/110	215/110
Netzkabellänge (m)	8	8	8
Luftförderung (l/s)	32	32/25	32/25
Schlauchlänge (m)	2	2,5	2,5
Filterbeutel-Volumen (l)	10	10	10
Hauptfilterfläche (cm <sup>2</sup> )	1745	3085	3085
Abmessungen L x B x H (cm)	48 x 45 x 82	65 x 58 x 99	65 x 58 x 102
Gewicht (kg)	10	20	20,5
<b>Standardzubehör</b>			
Saugschlauch kpl. (Ø 32 mm x 1,9 m)	107407308		
Saugschlauch kpl. (Ø 40 mm x 2,5 m)		107407336	107407336
Nassbodendüse (Ø 32 mm) (Gummieinlage)	VA82025		
Nassbodendüse (Ø 40 mm) (Gummieinlage)		VA81845	VA81845
Universaldüse, Bürstenstreifen (Ø 32 mm)	107407311		
Hartbodendüse, Bürste (Ø 40 mm)		107407339	107407339
Rundbürste (Ø 32 mm)	107407312		
Fugendüse (Ø 32 mm)	107407334		
Fugendüse (Ø 40 mm)		107408850	107408850
Stofffiltereinsatz (55 l / 75 l)		VA80119	VA80119
Stofffiltereinsatz (35 l)	VA81990		
Saugrohr, Edelstahl, (Ø 32 mm x 0,5 m)	107407309		
Saugrohr Edelstahl (Ø 40 mm x 0,5 m)		107407337	107407337
<b>Artikel-Nr.</b>	<b>50000340</b>	<b>50000350</b>	<b>50000360</b>

# VL500-Serie

Mehrfach prämierte Nass-/Trockensauger für eine zuverlässige Reinigung



Bei Nässe, Schmutz und Staub – die Gewerbesauger der Nass-/Trockensauger VL500-Serie bestehen in diesen Anwendungsbereichen durch ihre Leistung und ihre innovativen Ausstattungsmerkmale. Die Reinigungsaufgaben werden einfacher, schneller und vor allem sicherer ausgeführt. Der VL500 ist ideal geeignet für Hotels, Gebäudereiniger, Schulen, Ausstellungs- und Konferenzzentren, Industrie- und Handwerksbetriebe, wie auch öffentliche Gebäude und Behörden.

### Im Überblick

- Acht unterschiedliche Varianten – 35, 55 oder 75 Liter Kunststoff-Behälter, ein- und zweimotorig wahlweise erhältlich
- Basic-Fahrgestell (BXX) oder Komfortfahrwerk mit Ergo-Kippsystem (EXX)
- Einfache (XSF) oder Duale Filtration (XDF)
- HEPA-Filterkassette (optional)
- Motorkopf in geöffneten Position fixierbar (zur Austrocknung)

### Technische Daten

Beschreibung	VL500 35 BSF	VL500 35 EDF	VL500 55-2 EDF	VL500 75-2 EDF
Aufnahmeleistung (W)	1350	1350	2500	2500
Tankkapazität (l)	35	35	55	75
Saugleistung, Rohrende (W)	250	250	200	200
Luftförderung (l/s)	48	48	72	72
Unterdruck, Düse (kPa)	20	20	21	21
Filterbeutel-Volumen (l)	18	18	44	44
Anzahl Motoren	1	1	2	2
Filtertuchfläche (cm <sup>2</sup> )	1051	-	-	-
Nassfilterfläche (cm <sup>2</sup> )	-	1051	1840	1840
Hauptfilterfläche Filterkassette (cm <sup>2</sup> )	-	2070	4410	4410
Einlass Ø (mm) MultiFit	32	32	40	40
Kabellänge (m)	10	10	10	10
Abmessungen L x B x H (cm)	46 x 42 x 73	46 x 42 x 73	66 x 62 x 89	84 x 62 x 130
Gewicht (kg)	11,5	12,5	27,5	28,5
<b>Standardzubehör</b>				
Saugschlauch, komplett	107407308	107407308	107407336	107407336
Hartbodendüse, (Ø 40 mm x 400 mm)			107416577	107416577
Universalbodendüse Gummilippen	107407310	107407310	107407338	107407338
Bürstenstreifen	107407311	107407311	107407339	107407339
Rundbürste	140 8244 500	140 8244 500		
Fugendüse	107407334	107407334	107408850	107408850
Filterkassette		107407297	10747300	10747300
Filtertuch	107407296			
Nassfilter		107407299		107407302
Verlängerungsrohr (Edelstahl)	107407309	107407309	107407337	107407337
<b>Artikel-Nr.</b>	<b>107405155</b>	<b>107405160</b>	<b>107405162</b>	<b>107405164</b>

## Zubehör Gewerbesauger



### Saugdüsen

Rohrdüsen, Polsterdüsen, Rundbürsten, Fugendüsen



### Bodendüsen

Kombidüsen und Universaldüsen



### HEPA-Filter



### Elektrosaugbürste

Für den Einsatz auf Teppichbödenbeläge



### Staubbeutel

Aus Synthetik für Feinstaub



### Staubbeutel

Aus Papier oder Gewebematerial



### Nass- und Trockenfilter



### Hauptfilter



### Einlegefilter

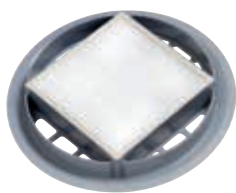


### Saugrohre

Stahl-, Aluminium- und verchromte Saugrohre



### HEPA-Filter-Einsatz



### HEPA-Filter

Für den Einsatz in Hygienebereichen



### AKKU SC 250



### Saugschläuche



### Werkzeugadapter

Zum Anschluss an Elektrowerkzeuge

Weitere Ersatzteile und Zubehörteile finden Sie in unserem Gewerbesauger Zubehörcatalog!





Ob kleine oder große Flächen, in Gebäuden oder im Freien, verschiedene Oberflächen und Jahreszeiten – wir haben die passende Maschine für Sie!



#### **Nilfisk Händlergeschäft**

Mit dem Nilfisk Händlergeschäft bedient die Nilfisk GmbH Kunden aus den Bereichen Landwirtschaft, Automotive, Gewerbe und Handwerk sowie gewerbliche Fahrzeugwäsche. Die Produktpalette beinhaltet qualitativ hochwertige Hochdruckreiniger, Nass-/Trockensauger und Bodenreinigungsmaschinen sowie eine breite Palette an Reinigungs- und Pflegemitteln. Hinzu kommen SB-Waschcenter, Portalanlagen und Waschstraßen.



#### **Nilfisk Industriesauger**

Mit innovativen Industrie- und Sicherheitssaugern, pneumatisch betriebenen Förderanlagen, Containment Systemen, zentralen Absauganlagen bis hin zu Hochleistungs-Industriesaugern bedient Nilfisk anspruchsvollste Branchen. Dazu gehören die Metall-, Elektronik- und Verpackungsindustrie, der Maschinenbau sowie die Bereiche Pharma-, Chemie- und Nahrungsmittelindustrie. Das Angebot reicht von Standardgeräten im Wechsel- und Drehstrombereich über spezielle Maschinen zur Ölabsaugung, Druckluftsauger und Spezialsauger bis hin zu Absauganlagen sowie Hochleistungssaugern.



#### **Nilfisk Consumer**

Nilfisk Consumer liefert privaten Anwendern effiziente und zuverlässige Reinigungslösungen rund um Haus, Garten und Hobbywerkstatt. Das Portfolio umfasst Sauger für den Nass- und/oder Trockeneinsatz sowie mit Akkubetrieb, Dampf- und Fenstersauger, Hochdruckreiniger, Sprühextraktionsgeräte und zentrale Haussauganlagen sowie ergänzendes Zubehör und Reinigungsmittel.

# Ein Streiflicht durch die Geschichte von Nilfisk: die Gründerjahre!

Innovationskraft und Marktgespür waren schon bei den Gründervätern der Nilfisk A/S, P.A. Fisker und H.M. Nielsen, herausragende Charaktereigenschaften. Was 1906 mit einer kleinen Firma für Elektromotoren in Kopenhagen beginnt, entwickelt sich mit der Elektrifizierung von Privathaushalten schnell zu einem modernen Unternehmen für handliche Elektrogeräte. Das Patent für den ersten elektrisch betriebenen, tragbaren Sauger im Jahr 1910 wird ein großer internationaler Markterfolg. Mit steigenden Exportzahlen entstehen die ersten Niederlassungen in Deutschland und Großbritannien. Von 1920 bis 1950 folgen in kurzen Abständen stetig neue und handlichere Saugermodelle. Und auch die ersten Industriesauger und Bodenreinigungsmaschinen feiern ihre Premiere. 1954 übersteigt die Anzahl der produzierten Maschinen erstmals die Millionengrenze.

## Unaufhaltsames internationales Wachstum

Ende der sechziger Jahre ist das Unternehmen bereits in 70 Ländern vertreten. Zum Sortiment gehören nun auch Scheuersauger und Nass-/Trockensauger. Selbst die Ölkrise kann dem internationalen Reinigungsprofi nichts anhaben – die Wachstumsrate steigt in den Siebzigern auf 38 Prozent pro Jahr. Die Ära der Space-Shuttles macht Nilfisk zum Spezialisten für hocheffiziente Filtersysteme – die NASA nutzt die Nilfisk Technologie zur Reinigung der Shuttles von gefährlichen Stäuben. Ende der 1980er Jahre wird das Unternehmen Teil der börsennotierten NKT Gruppe. Über ein engmaschiges Netzwerk aus 18 Vertriebsgesellschaften und 50 exklusiven Händlern werden die Produkte nahezu weltweit vermarktet.

Bis zur Jahrtausendwende wandelt sich Nilfisk vom Saugerhersteller zum international agierenden Komplettanbieter für alle Arten professioneller Reinigungstechnik. Heute gehören über 20 Unternehmen zur Nilfisk-Gruppe. Starke, weltweit bekannte Marken, neues Know-how bei spezialisierten Reinigungslösungen und innovative Konzepte sind nun Teil der Nilfisk Familie.





Bei Nilfisk sind wir stolz darauf, einer der weltweit führenden Hersteller professioneller Reinigungsausrüstung zu sein. An unserem Hauptsitz in Dänemark entwickeln wir nun schon seit mehr als 100 Jahren Reinigungsgeräte für den professionellen Einsatz. Unsere Produkte werden in Europa, Nord- und Südamerika und China hergestellt und weltweit genutzt. Nilfisk verfügt über ein weitgespanntes Netz von Vertriebsniederlassungen in 45 Ländern und ist in mehr als 100 Ländern rund um den Globus vertreten.

Unsere Produkte decken nahezu alle Anforderungen eines professionellen Reinigungsanwenders ab. Die Hauptproduktlinien sind Bodenreinigungs- und Bodenpflegegeräte, wie professionelle Scheuersaugmaschinen und Kehrmaschinen, Sauger, Hochdruckreiniger sowie Außenreinigungstechnik. Unsere Produkte sind für ihre hohe Qualität und Zuverlässigkeit bekannt. Bei Nilfisk wissen wir aber, dass nicht nur das Produkt, sondern auch die von uns angebotenen Serviceleistungen darüber entscheiden, ob unsere Kunden zufrieden sind und sich wohl fühlen.

Wir bieten unseren Kunden Reinigungslösungen, die gleichermaßen auf Effizienz und die Verbesserung der Nachhaltigkeit unserer Branche ausgerichtet sind. Im Vordergrund stehen für uns hierbei die Senkung Ihrer Gesamtbetriebskosten und die Maximierung Ihrer Investitionsrendite. Dafür entwickeln wir produktive, anwenderfreundliche und zuverlässige Produkte mit verbesserter Umweltbilanz – die weniger Energie, Wasser und Reinigungsmittel benötigen. Wenn wir den Ressourcenverbrauch verringern, nützt das Ihnen und der Umwelt.

Als Ihr professioneller Geschäftspartner müssen wir unser Geschäft fortlaufend innovativ weiterentwickeln, um Ihres zu stärken. Das ist das Versprechen, das Nilfisk Ihnen als Ihr bewährter Partner gibt.

Weitere Informationen finden Sie unter [www.nilfisk.de](http://www.nilfisk.de).



## heupel Reinigungstechnik GmbH

Gottlieb Daimler Str. 6  
88214 Ravensburg  
email: [info@heupel-gmbh.de](mailto:info@heupel-gmbh.de)  
[www.heupel-gmbh.de](http://www.heupel-gmbh.de)

Tel: (049) 0751 - 35905-3  
Fax: (049) 0751 - 35905-59

**Shop: [www.heupel-shop.de](http://www.heupel-shop.de)**

Heupel - Reinigungstechnik - Beratung, Verkauf, Service, alles aus einer Hand.

Nilfisk GmbH  
Guido-Oberdorfer-Straße 2-10  
89287 Bellenberg, Deutschland  
Tel. +49 (0)7306 72-444  
Fax +49 (0)180 5 37 37 38  
(0,14 €/Min. aus dem dt. Festnetz)  
[auftrag.de@nilfisk.com](mailto:auftrag.de@nilfisk.com)  
[www.nilfisk.de](http://www.nilfisk.de)

Nilfisk GmbH  
Metzgerstraße 68  
5101 Bergheim/Salzburg  
Österreich  
Tel. +43 (0)662 45 64 00 90  
Fax +43 (0)662 45 64 00 30  
[info.at@nilfisk.com](mailto:info.at@nilfisk.com)  
[www.nilfisk.at](http://www.nilfisk.at)

Nilfisk AG  
Ringstrasse 19  
Industrie Stelz  
9500 Wil  
Schweiz  
Tel. +41 (0)71 923 84 44  
[info.ch@nilfisk.com](mailto:info.ch@nilfisk.com)  
[www.nilfisk.ch](http://www.nilfisk.ch)

